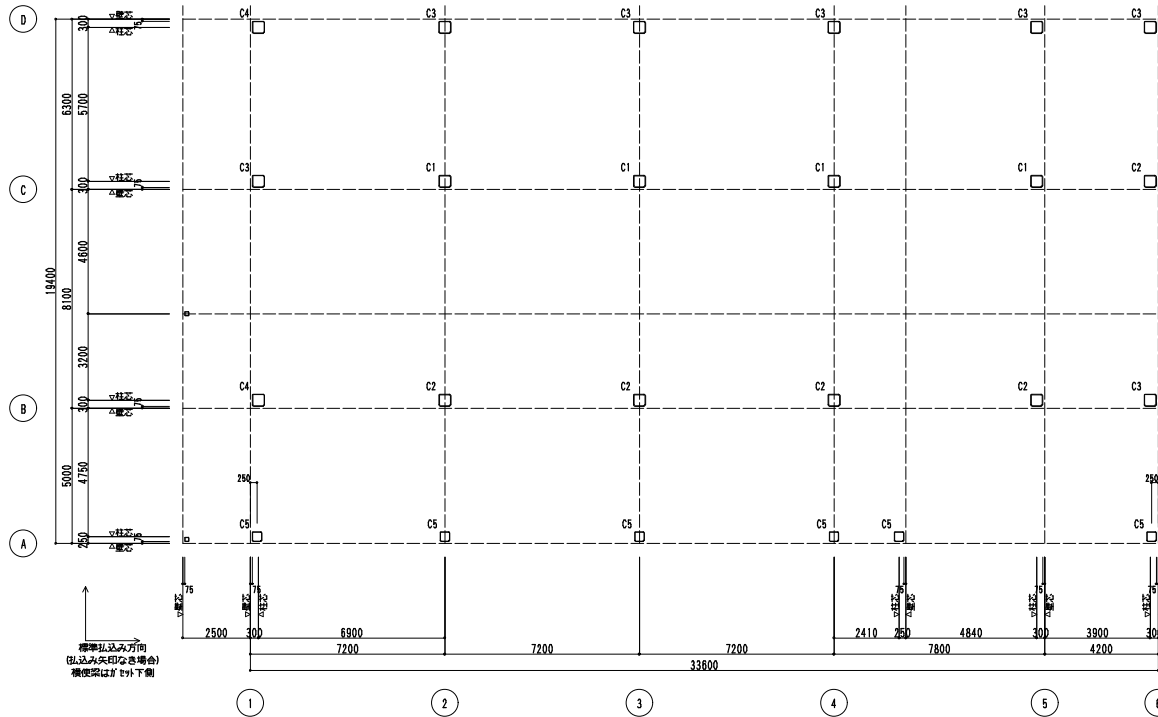


アンカープラン 柱断面1/30  
 特記なきBPL下端は GL-1800  
 レベルはGLを基準

柱脚リスト

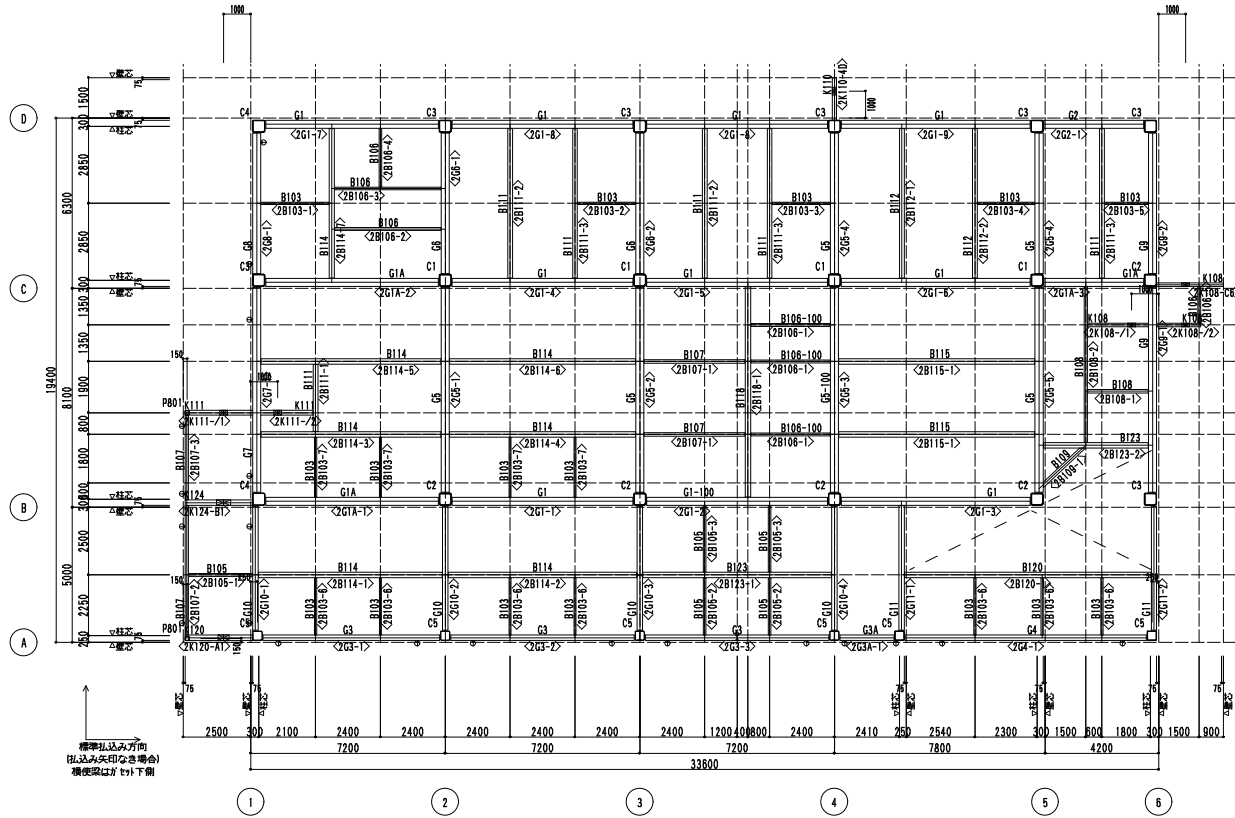
設計マーク	台数	設計マーク	台数
設計マーク C1	4 台	設計マーク C4	2 台
1/10		1/10	
主 材	□-450x450x22	主 材	□-450x450x16
へ - スPL	PL-25x650x650 (BPL2)	へ - スPL	PL-25x650x650 (BPLD)
リブ PL	1 2 3	リブ PL	1 2 3
アンカーBT	径24-4本 L=960 フック形状 J	アンカーBT	径24-4本 L=960 フック形状 J
設計マーク C2	5 台	設計マーク C5	6 台
1/10		1/10	
主 材	□-450x450x22	主 材	□-350x350x12
へ - スPL	PL-25x650x650 (BPL2)	へ - スPL	PL-25x650x650 (BPL4)
リブ PL	1 2 3	リブ PL	1 2 3
アンカーBT	径24-4本 L=960 フック形状 J	アンカーBT	径24-8本 L=960 フック形状 J
設計マーク C3	7 台	設計マーク P801	2 台
1/10		1/10	
主 材	□-450x450x19	主 材	□-150x150x6
へ - スPL	PL-25x650x650 (BPL3)	へ - スPL	PL-12x350x350 (BPL5)
リブ PL	1 2 3	リブ PL	1 2 3
アンカーBT	径24-4本 L=960 フック形状 J	アンカーBT	径12-4本 L=480 フック形状 J



設計マーク	鋼材寸法	備考
C1	□-450x450x22	BCP325
C2	□-450x450x22	BCP325
C3	□-450x450x19	BCP325
C4	□-450x450x16	BCP325
C5	□-350x350x12	

1階 伏図

特記なき梁は 階天端 (仮配) ±0  
レベルは階天端 (梁天、仮配) を基準



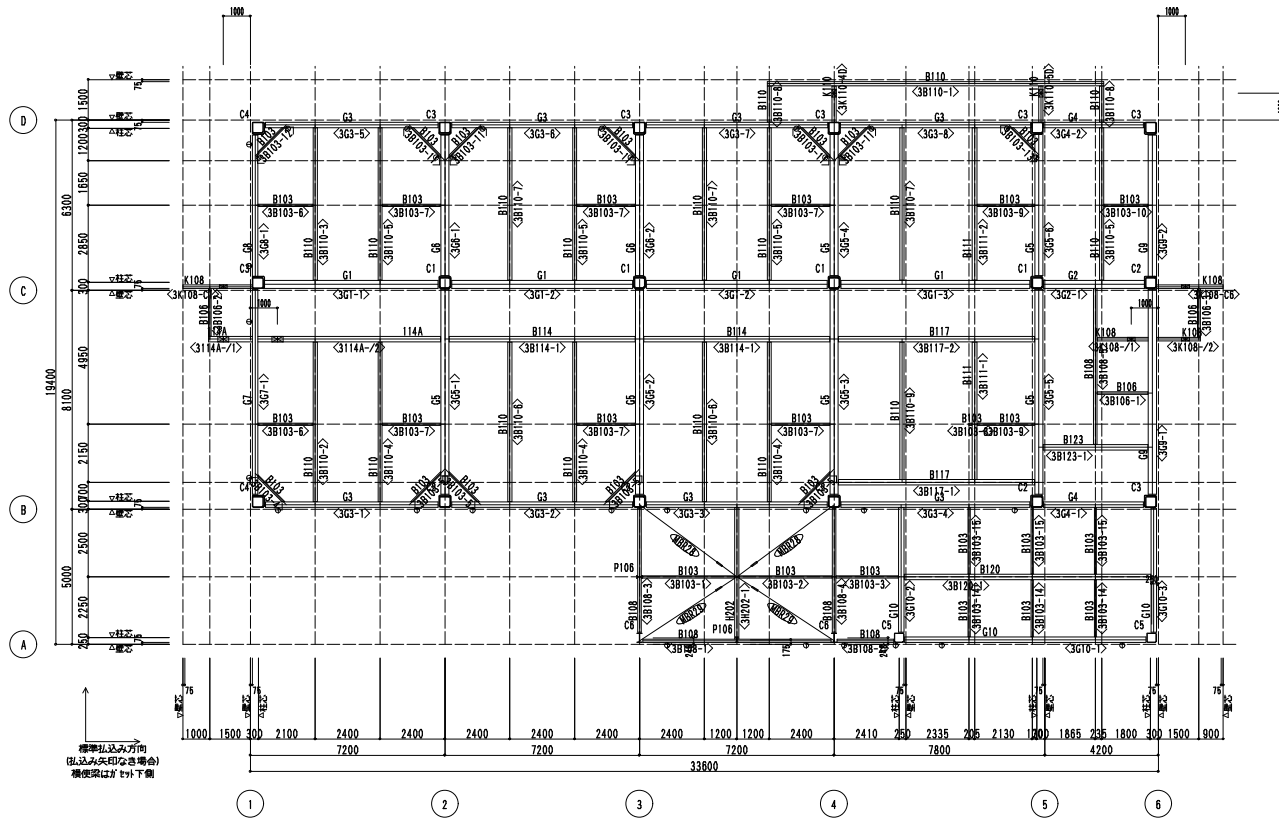
2階 伏図

特記なき梁は 階天端(仮配)-103  
レベルは階天端(仮天、仮配)を基準

設計マーク	鋼材寸法	備考
C1	□-450x450x22	BCP325
C2	□-450x450x22	BCP325
C3	□-450x450x19	BCP325
C4	□-450x450x16	BCP325
C5	□-350x350x12	
P801	□-150x150x6	PJ4 P

設計マーク	鋼材寸法	備考
K108	E H-250x125x6x9	KJ1
K110	C H-250x125x6x9	BJ4
	E H-300x150x6.5x9	KJ2
K111	C H-300x150x6.5x9	BJ6
	E H-346x174x6x9	KJ4
	C H-346x174x6x9	BJ7
K120	E H-496x199x9x14	KJ3
	C H-496x199x9x14	BJ13
K124	E H-600x200x11x17	KJ5
	C H-600x200x11x17	
B103	C H-150x75x5x7	BJ20
B105	C H-198x99x4.5x7	BJ1
B106	C H-200x100x5.5x8	BJ2
B107	C H-248x124x5x8	BJ3
B108	C H-250x125x6x9	BJ4
B109	C H-298x149x5.5x8	BJ5
B111	C H-346x174x6x9	BJ7
B112	C H-350x175x7x11	BJ8
B114	C H-396x199x7x11	BJ9
B115	C H-400x200x8x13	BJ10
B118	C H-450x200x9x14	BJ12
B120	C H-496x199x9x14	BJ13
B123	C H-596x199x10x15	BJ14
G1	C ○ H-582x300x12x17	GJ1 STC 18x100
G1A	C ○ H-588x300x12x20	GJ2 STC 18x100
G2	C ○ H-582x300x12x17	GJ1 STC 18x100
G3	C H-496x199x9x14	GJ8A
G3A	C H-400x200x8x13	GJ10A
G4	C H-596x199x10x15	GJ4A STC 18x100
G5	C ○ H-594x302x14x23	GJ5 STC 18x100
G6	C ○ H-588x300x12x20	GJ2 STC 18x100
G7	C ○ H-582x300x12x17	GJ1 STC 18x100
G8	C ○ H-582x300x12x17	GJ1 STC 18x100
G9	C ○ H-588x300x12x20	GJ2 STC 18x100
G10	C H-500x200x10x16	GJ7A STC 18x100
G11	C H-596x199x10x15	GJ4A STC 18x100

設計マーク	デッキ名称	備考
D.PL	QL-99-50-12	



3階伏図

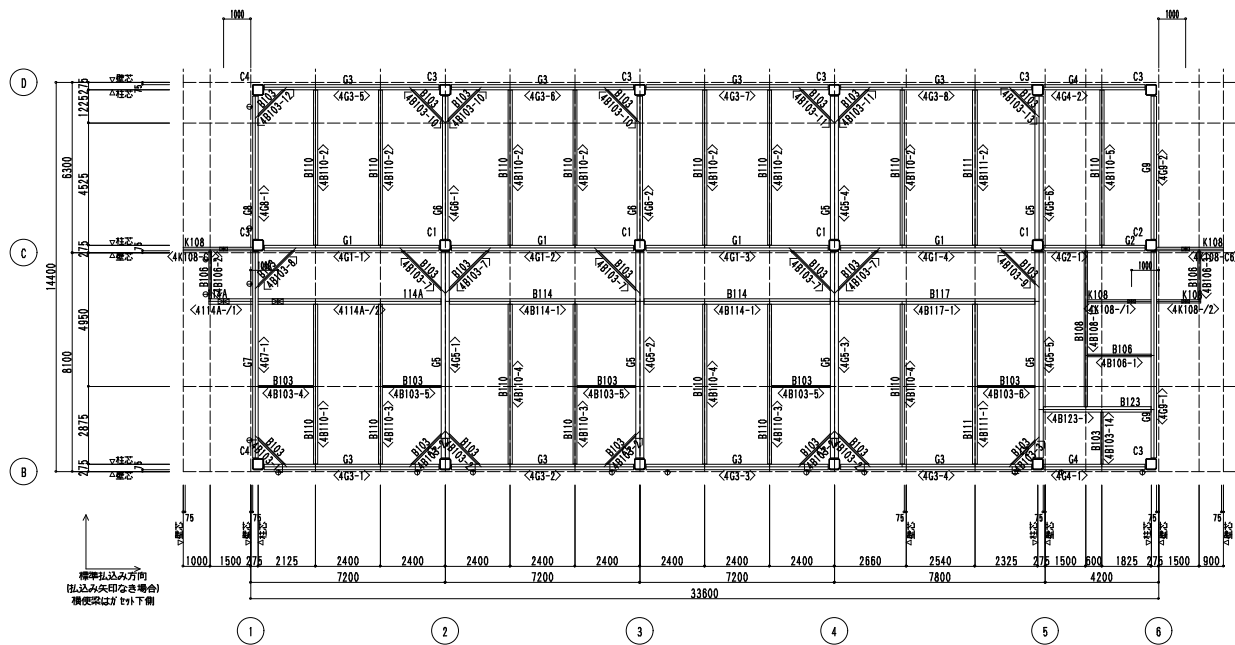
特記なき梁は 階天端(左配)-193  
レベルは階天端(梁天、左面)を基準

柱リスト		※2階
設計マーク	鋼材寸法	備考
C1	□-450x450x22	BCP325
C2	□-450x450x19	BCP325
C3	□-450x450x16	BCP325
C4	□-450x450x16	BCP325
C5	□-350x350x12	
C6	H-346x174x6x9	
P106	H-200x100x5.5x8	PJ1

梁リスト		3階
設計マーク	鋼材寸法	備考
I14A	E	H-396x199x7x11 KJ6
	C	H-396x199x7x11 BJ9
K108	E	H-250x125x6x9 KJ1
	C	H-250x125x6x9 BJ4
K110	E	H-300x150x6.5x9 KJ2
	C	H-300x150x6.5x9 BJ6
B103	C	H-150x75x5x7 BJ20
B106	C	H-200x100x5.5x8 BJ2
B108	C	H-250x125x6x9 BJ4
B110	C	H-300x150x6.5x9 BJ6
B111	C	H-346x174x6x9 BJ7
B114	C	H-396x199x7x11 BJ9
B117	C	H-446x199x8x12 BJ11
B120	C	H-496x199x9x14 BJ13
B123	C	H-596x199x10x15 BJ14
G1	C	○ H-582x300x12x17 GJ1 <small>SDC 18x100</small>
G2	C	○ H-582x300x12x17 GJ1 <small>SDC 18x100</small>
G3	C	○ H-600x200x11x17 GJ3 <small>SDC 18x100</small>
G4	C	○ H-600x200x11x17 GJ3 <small>SDC 18x100</small>
G5	C	○ H-582x300x12x17 GJ1 <small>SDC 18x100</small>
G6	C	H-582x300x12x17 GJ1 <small>SDC 18x100</small>
G7	C	○ H-600x200x11x17 GJ3 <small>SDC 18x100</small>
G8	C	○ H-600x200x11x17 GJ3 <small>SDC 18x100</small>
G9	C	○ H-582x300x12x17 GJ1 <small>SDC 18x100</small>
G10	C	H-450x200x9x14 GJ9A
H202	C	H-194x150x6x9 BJ18

床リスト		3階
設計マーク	デッキ名称	備考
D. PL	QL-99-50-12	

床プレートリスト		3階
設計マーク	鋼材寸法	備考
S2	M. B-12x1ツツ	S2J1



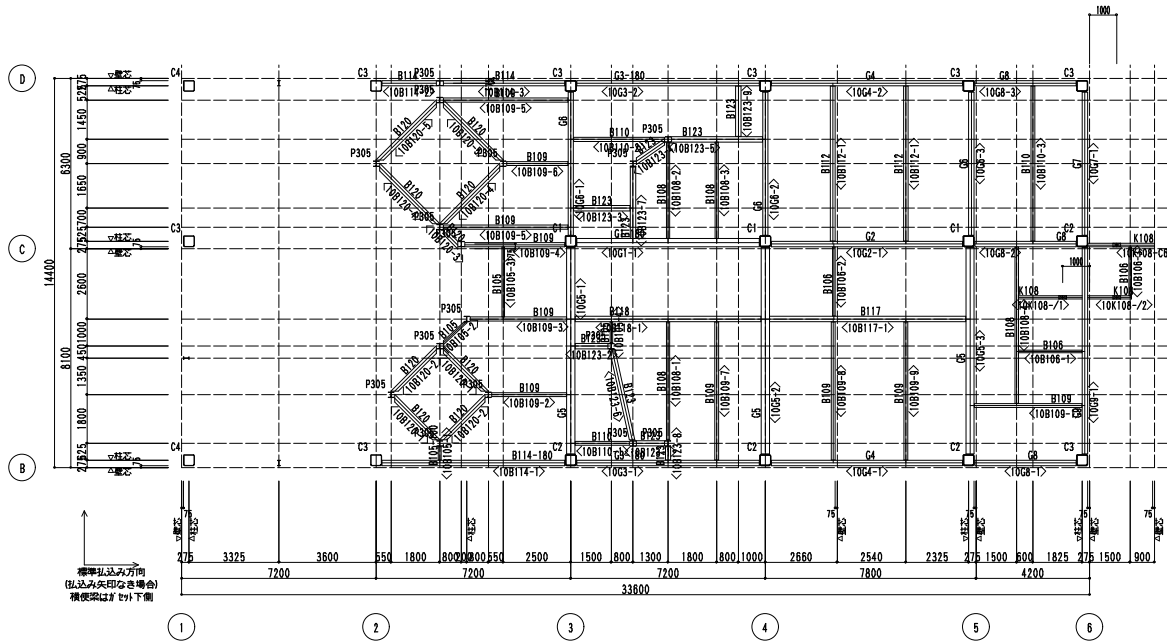
4階 伏図

特記なき梁は 階天端 (2階) -193  
レベルは階天端 (階天、2階) を基準

柱リスト 3階		
設計マーク	鋼材寸法	備考
C1	□-400x400x22	EJ1 BCP325
C2	□-400x400x19	EJ1 BCP325
C3	□-400x400x16	EJ1 BCP325
C4	□-400x400x16	EJ1 BCP325

梁リスト 4階		
設計マーク	鋼材寸法	備考
I14A	E H-396x199x7x11	KJ6
	C H-396x199x7x11	BJ9
K108	E H-250x125x6x9	KJ1
	C H-250x125x6x9	BJ4
B103	C H-150x75x5x7	BJ20
B106	C H-200x100x5.5x8	BJ2
B108	C H-250x125x6x9	BJ4
B110	C H-300x150x6.5x9	BJ6
B111	C H-346x174x6x9	BJ7
B114	C H-396x199x7x11	BJ9
B117	C H-446x199x8x12	BJ11
B123	C H-596x199x10x15	BJ14
G1	C ○ H-600x200x11x17	GJ3 \$100 18x100 190 330
G2	C ○ H-600x200x11x17	GJ3 \$100 18x100 190 330
G3	C ○ H-600x200x11x17	GJ3 \$100 18x100 190 330
G4	C ○ H-596x199x10x15	GJ4 \$100 18x100 190 330
G5	C ○ H-582x300x12x17	GJ1 \$100 18x100 190 330
G6	C ○ H-600x200x11x17	GJ3 \$100 18x100 190 330
G7	C ○ H-600x200x11x17	GJ3 \$100 18x100 190 330
G8	C ○ H-596x199x10x15	GJ4 \$100 18x100 190 330
G9	C ○ H-606x201x12x20	GJ6 \$100 18x100 190 330

床リスト 4階		
設計マーク	デッキ名称	備考
D.PL	DL-99-50-12	



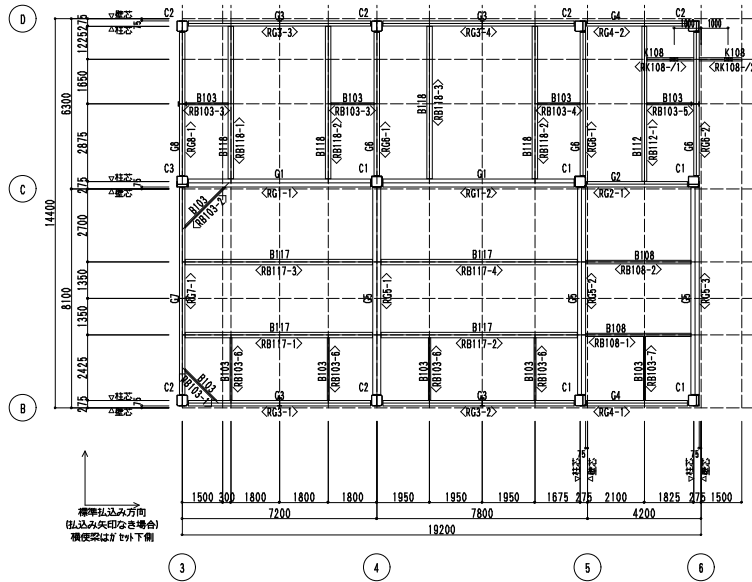
10階 伏図

特記なき梁は 階天端(勾配)-160  
レベルは階天端(梁天, 勾配)を基準

設計マーク	鋼材寸法	備考
C1	□-400x400x16	
C2	□-400x400x16	
C3	□-400x400x12	
C4	□-400x400x12	
P305	H-200x200x8x12	
P106	H-200x100x5.5x8	PJ1

設計マーク	鋼材寸法	備考
K108	E H-250x125x6x9	KJ1
	C H-250x125x6x9	BJ4
B105	C H-198x99x4.5x7	BJ1
B106	C H-200x100x5.5x8	BJ2
B108	C H-250x125x6x9	BJ4
B109	C H-298x149x5.5x8	BJ5
B110	C H-300x150x6.5x9	BJ6
B112	C H-350x175x7x11	BJ8
B114	C H-396x199x7x11	BJ9
B117	C H-446x199x8x12	BJ11
B118	C H-450x200x9x14	BJ12
B120	C H-496x199x9x14	BJ13
B123	C H-596x199x10x15	BJ14
G1	C H-582x300x12x17	GJ1A
G2	C H-600x200x11x17	GJ3A \$10C 18x100 170 6300
G3	C H-596x199x10x15	GJ4A \$10C 18x100 170 6300
G4	C H-600x200x11x17	GJ3A
G5	C H-582x300x12x17	GJ1A
G6	C H-596x199x10x15	GJ4A
G7	C H-596x199x10x15	GJ4A \$10C 18x100 170 6300
G8	C H-496x199x9x14	GJ8A
G9	C H-606x201x12x20	GJ6A

設計マーク	デッキ名称	備考
D.PL	DL-99-50-12	



R階 伏図

特記なき梁は 階天端 (左端) -160  
レベルは階天端 (梁天, 左端) を基準

柱リスト *10階		
設計マーク	鋼材寸法	備考
C1	□-400x400x16	
C2	□-400x400x16	
C3	□-400x400x12	

梁リスト R階				
設計マーク	鋼材寸法		備考	
K108	E	H-250x125x6x9	KJ1	BJ4
	C	H-250x125x6x9		
B103	C	H-150x75x5x7	BJ20	
B108	C	H-250x125x6x9	BJ4	
B112	C	H-350x175x7x11	BJ8	
B117	C	H-446x199x8x12	BJ11	
B118	C	H-450x200x9x14	BJ12	
G1	C	H-582x300x12x17	GJ1A	
G2	C	H-500x200x10x16	GJ7A	
G3	C	H-596x199x10x15	GJ4A	SDC 18x100 1列 3300
G4	C	H-496x199x9x14	GJ8A	
G5	C	H-582x300x12x17	GJ1A	
G6	C	H-596x199x10x15	GJ4A	
G7	C	H-600x200x11x17	GJ3A	
G8	C	H-596x199x10x15	GJ4A	

床リスト R階		
設計マーク	デッキ名称	備考
D.PL	DL-99-50-12	

訂正事項

△	
△	
△	
△	
△	

共有部分


特記以外本表による			
H.T. B	記号	H.T. B	記号
M16	米	M24	寸
M20	寸		
M22	寸		

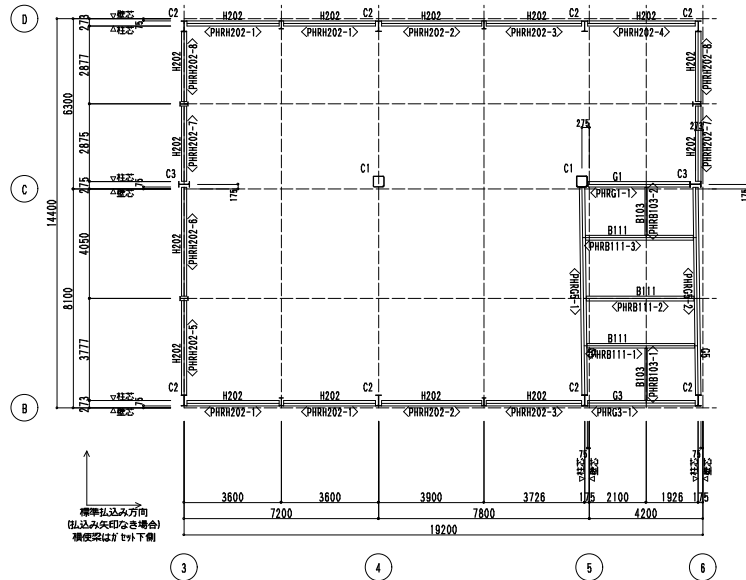
会社名  
この枠はUSER枠の見本です  
各社仕様に変更して下さい

受領印	
-----	--

設計年月日  
2008. 8. 1

工事名称  
demo01  
図面名称  
伏図  
縮尺  
1/100

図面  
番号  
伏-7

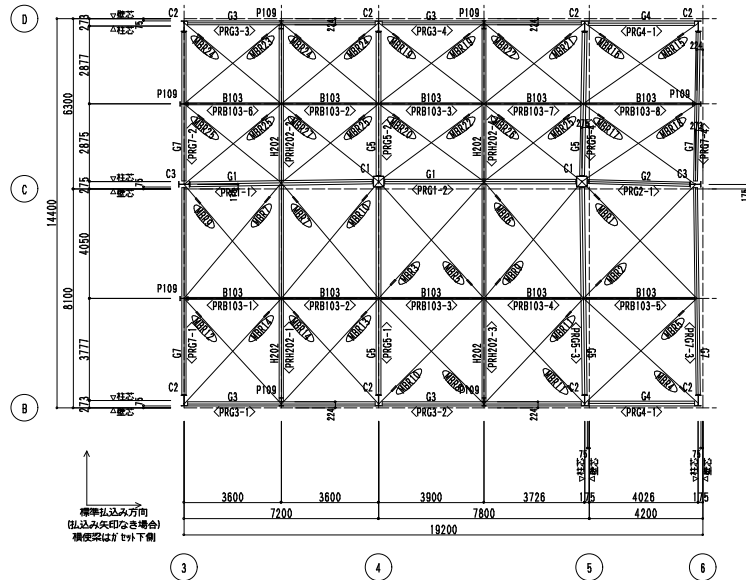


柱リスト		XR 階	
設計マーク	鋼材寸法		備考
C1	□-400x400x12		EJ1
C2	H-396x199x7x11		
C3	H-396x199x7x11		
P109	H-298x149x5.5x8		PJ2

梁リスト		PHR 階	
設計マーク	鋼材寸法		備考
B103	C	H-150x75x5x7	BJ20
B111	C	H-346x174x6x9	BJ7
G1	C	H-496x199x9x14	GJ8A
G3	C	H-496x199x9x14	GJ8A
G5	C	H-596x199x10x15	GJ4A
H202	C	H-194x150x6x9	BJ18

床リスト		PHR 階	
設計マーク	デッキ名称		備考
D. PL	QL-99-50-12		





柱リスト PHR 階		
設計マーク	鋼材寸法	備考
C1	□-400x400x12	
C2	H-396x199x7x11	
C3	H-396x199x7x11	
P109	H-298x149x5.5x8	PJ2

梁リスト PR 階			
設計マーク	鋼材寸法		備考
B103	C	H-150x75x5x7	BJ20
G1	C	H-350x175x7x11	GJ11A
G2	C	H-300x150x6.5x9	GJ12A
G3	C	H-300x150x6.5x9	GJ12A
G4	C	H-244x175x7x11	GJ13A
G5	C	H-350x175x7x11	GJ11A
G7	C	H-300x150x6.5x9	GJ12A
H202	C	H-194x150x6x9	BJ18

床プレートリスト PR 階		
設計マーク	鋼材寸法	備考
S1	M. B-20x1ツ穴	SJ11

訂正事項

△	
△	
△	
△	
△	

共有


特記以外本表による			
H. T. B 記号	H. T. B 記号	材質	
M16	M24	SS400	無印
M20		SM490A	○印
M22			

会社名  
この枠はUSER枠の見本です  
各社仕様に変更して下さい

受領印			
-----	--	--	--

設計年月日  
2008. 8. 1

工事名称  
demo01

図面名称  
伏図

図面  
番号 伏-9  
縮尺  
1/100