

▽対応機種

(株)アマダマシナリー	6BH-1000 6BH-1300 H-1000III
大東精機(株)	CSD II 1050 DNF-1050 DNF-750 DB3C5030

▽推奨環境

OS	Microsoft Windows 10 Microsoft Windows 8.1 Microsoft Windows 8 Microsoft Windows 7 *日本語OSのみに対応 *Terminal Server Editionには非対応
CPU	Intel Pentium 4(2GHz以上 又は同等品)
メモリ	2GB以上(Vista/Windows 7の場合 1GB以上)
ディスプレイ	XGA(1024×768)以上対応
プリンタ/プロッタ	Windows対応品

*WindowsおよびWindows NTは、米国Microsoft Corporationの米国および、その他の国々における登録商標または商標です。

*Pentiumは、米国Intel社の商標です。

孔明け・切断データを**簡単**に作成
母材の加工も**自動**でミスなく瞬時に

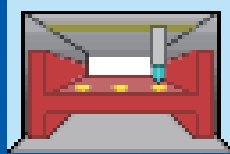
NC加工データ作成ソフト

あなリスト



※タケダ機械(株)が販売するソフトに出力する際は、
タケダ機械(株)製の「NC機加工データ作成ソフト」をご使用下さい。

■お問い合わせ、ご用命は



ー ソフトハウスが作った 決定版 ー

NC加工データ作成ソフト

あなリスト

『あなリスト』をご存じですか？

工場内って暗いから、
図面を見て加工機に鋼材情報を入力しようと思うと
ミスも出やすいし、大変なのよね・・・。
明るいところでNCデータが作れないかしら。



それなら、『あなリスト』を使ってみなよ！
このソフトがあれば、どんな場所でもNCデータが
作成できるんだ！

それに、NCデータの作成までは、
メーカーさんが作ってくれるソフトより簡単だよ！

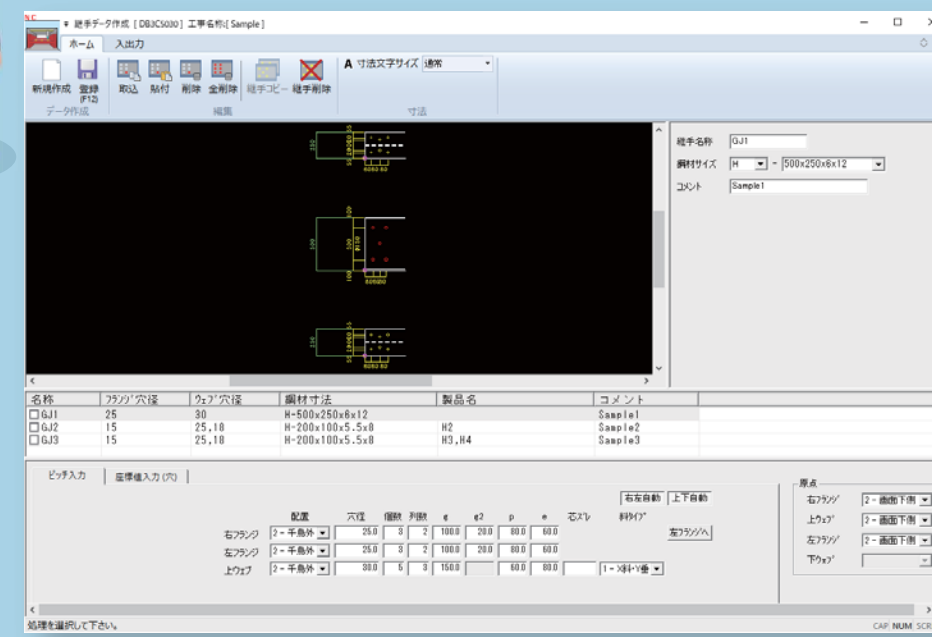
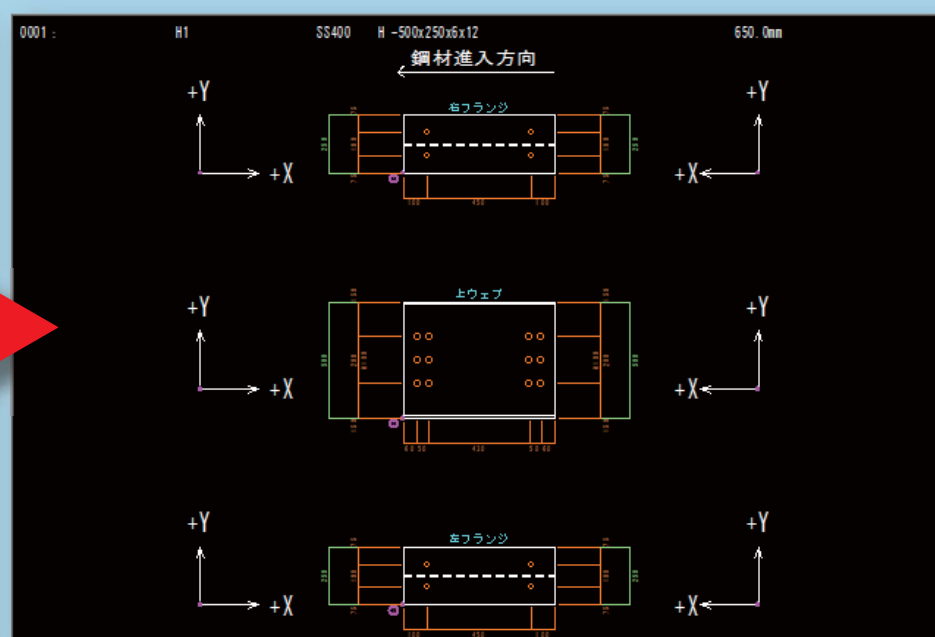
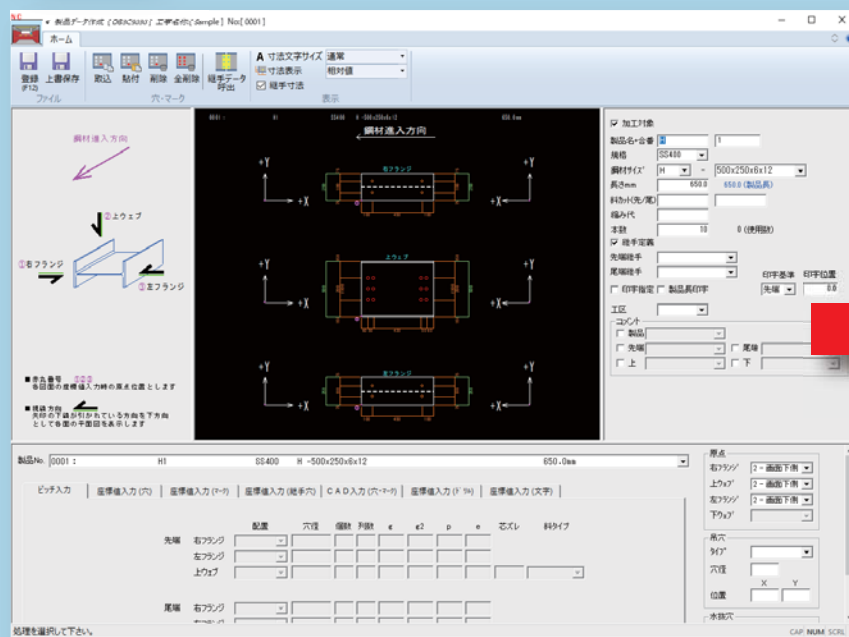
01

製品を登録

製品単位で孔情報を取込可能！
製品は図で表示するので、配置した穴も一目で分かりやすい！

文字データだけだと、穴の入力が難しかったの！
これなら簡単に入力できるわ！

また、継手穴をマスターに登録しておく、
さらに簡単に入力できるよ。



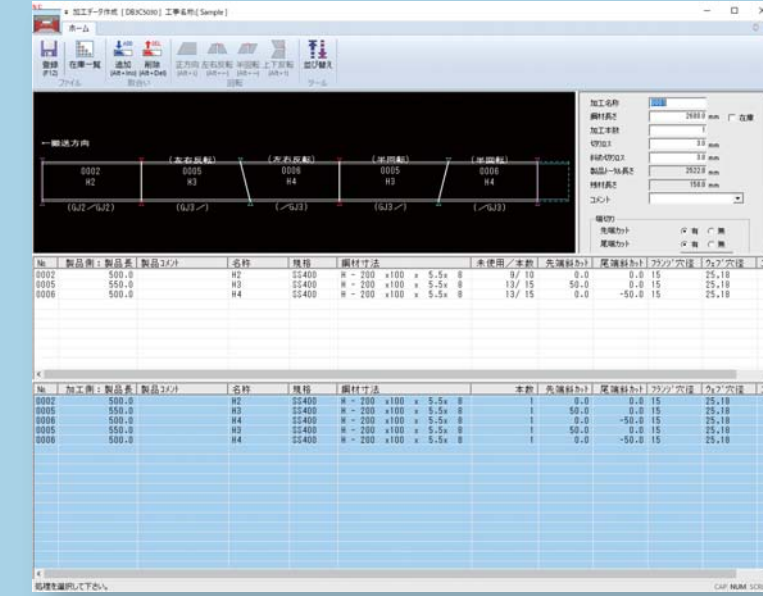
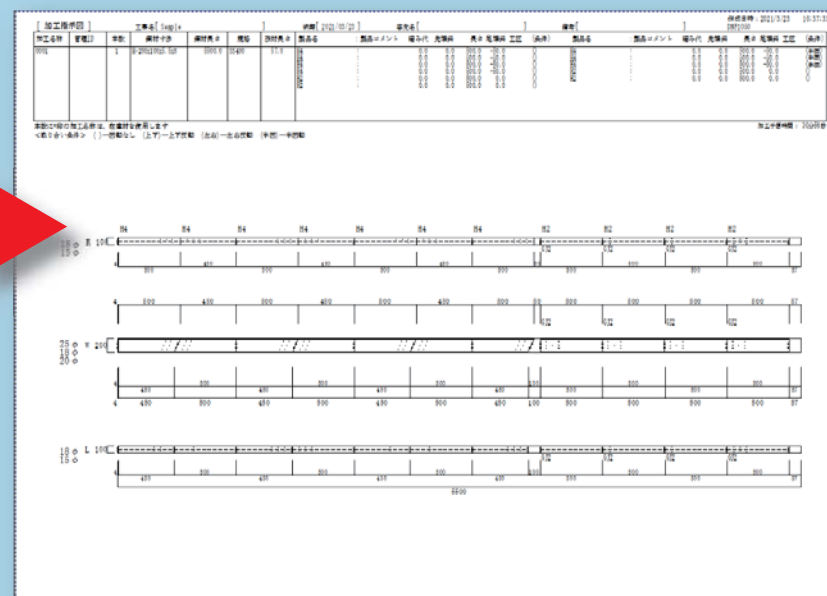
02

製品の取り合いを自動算出

最適な製品の取り合い方法を自動で算出！
取り合い結果は図で確認可能！

自動で最適な取り合いを計算してくれるのね！
取り合い結果も確認しやすいわ！

もちろん手動での取り合いもできるよ！



03

NCデータに変換出力

そのまま加工機で使用できるNCデータに変換して出力

これでNCデータが完成！
しかも作成したデータは
再度読み出して再利用できるんだ！

えっ！作成したデータを再利用できるの！？
こんなに便利なら、もっと早く知りたかった！

